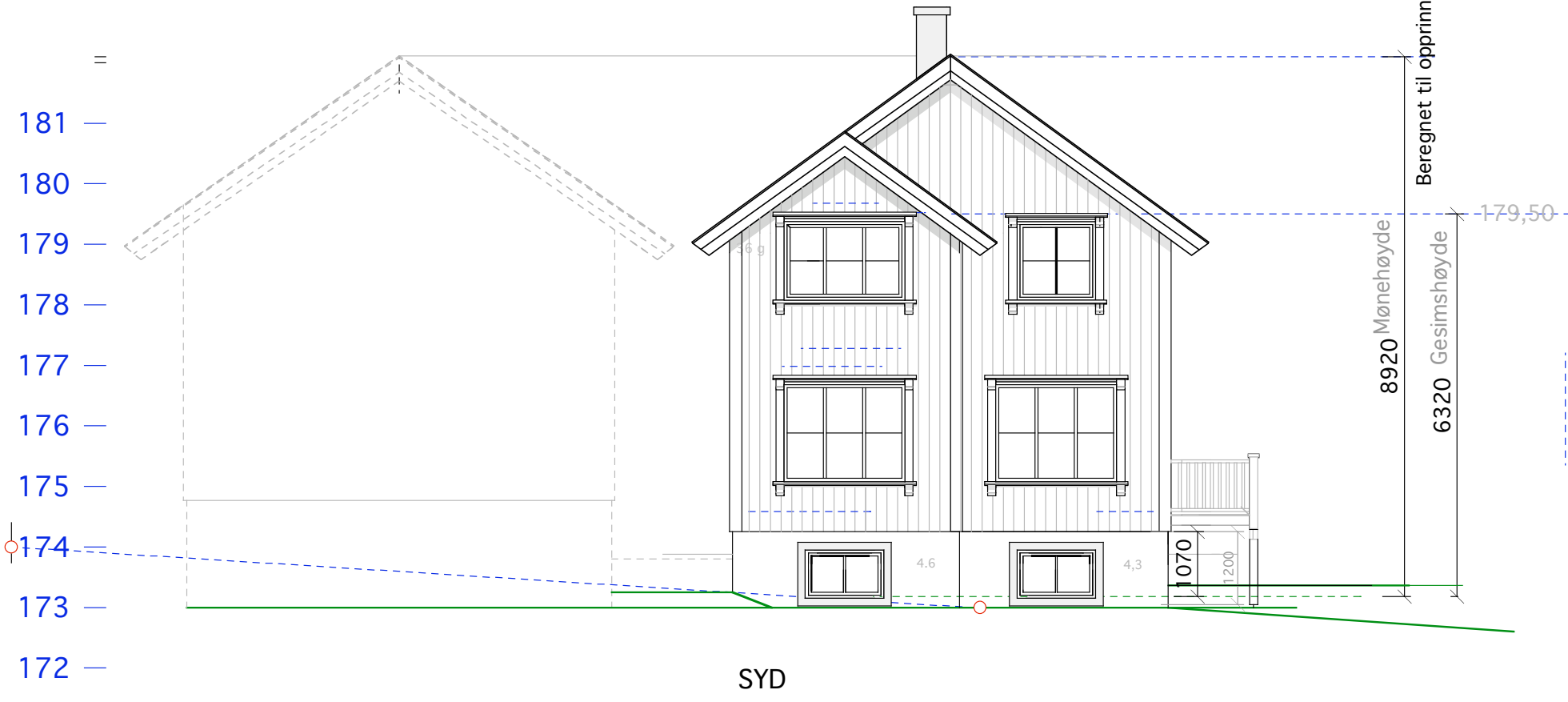


181 —
 180 —
 179 —
 178 —
 177 —
 176 —
 175 —
 174 —
 173 —
 172 —
 171 —



Opprinnelig terreng
 173,3+172,9
 +173,2+172,8=
 692,4/4=173,10
 Gj.snitt oppr terreng.
 Maks gesims=179,60
 Maks gesims=182,10

Planert terreng
 Sum areal eksponert gr.mur.
 3,7+8,9+11,6+10,5=
 34,7/32,4=1,07
 Gj.snitt planert terreng:
 174,25-1,07= 173,18

Gj. planert terreng er 8 cm
 høyere enn opprinnelig terreng.

Gj.snitt planert. terreng = 173,18
 Gj.snitt oppr. terreng = 173,10

