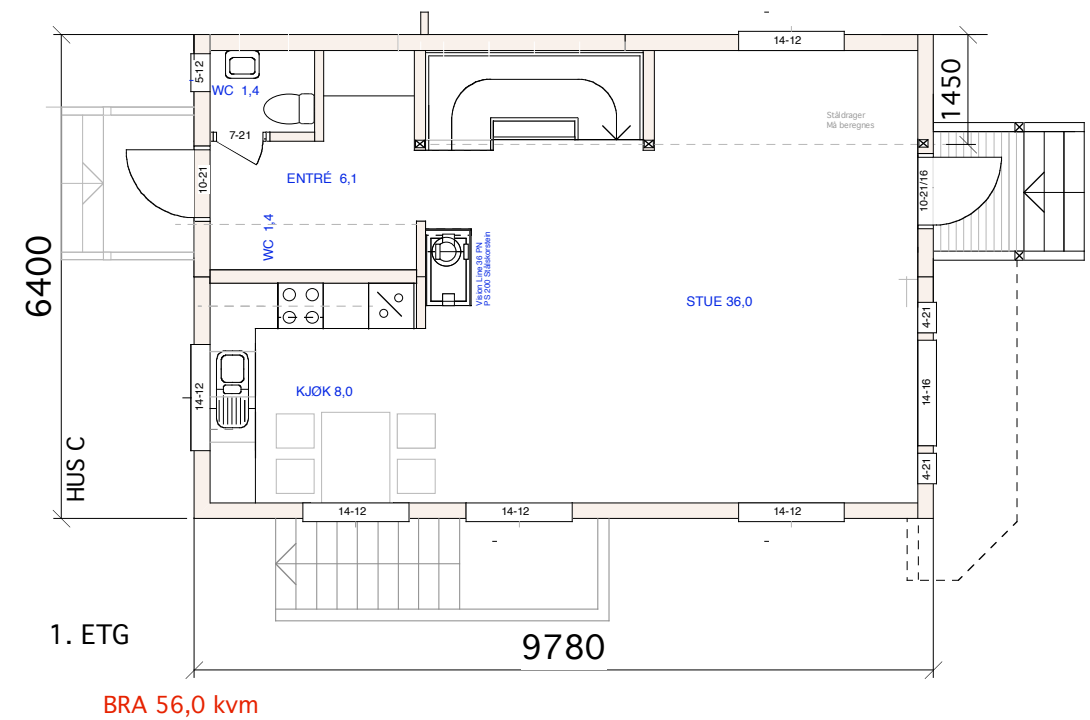
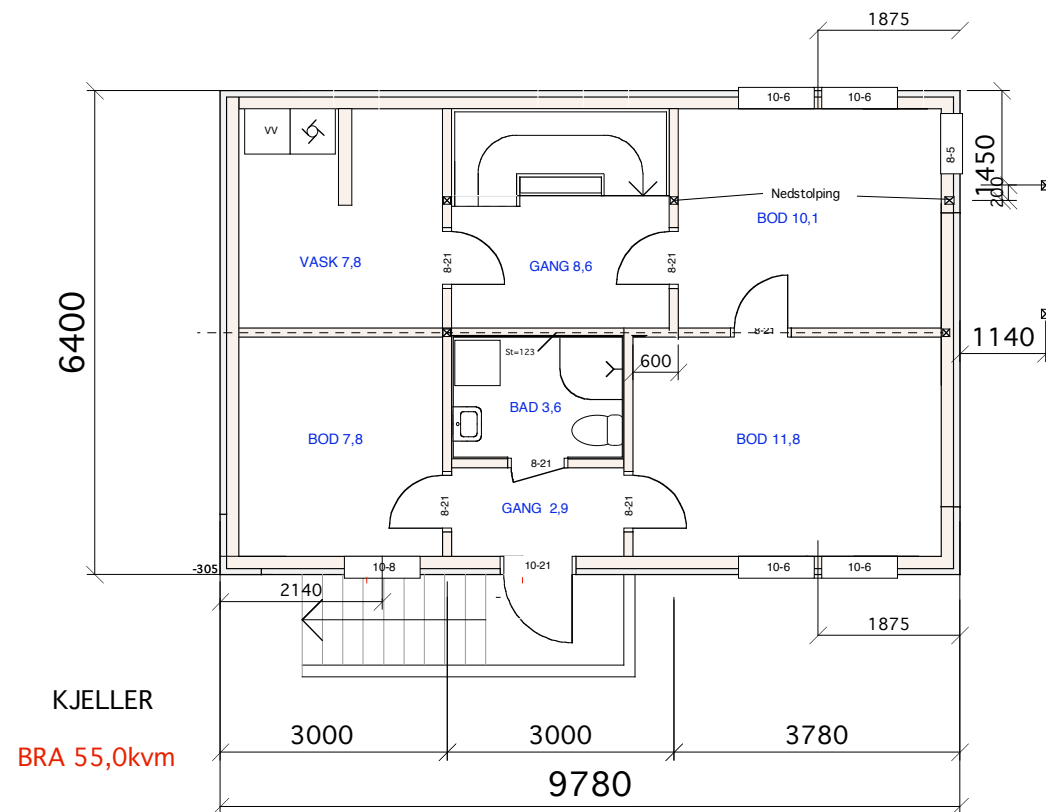
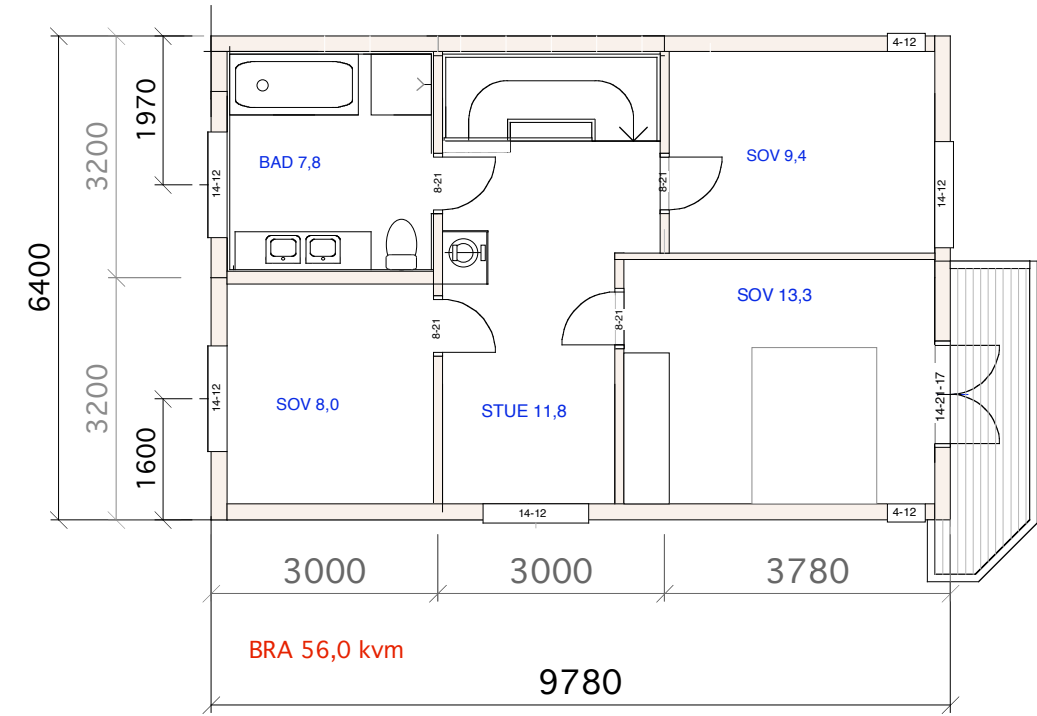


SNITT HUS C



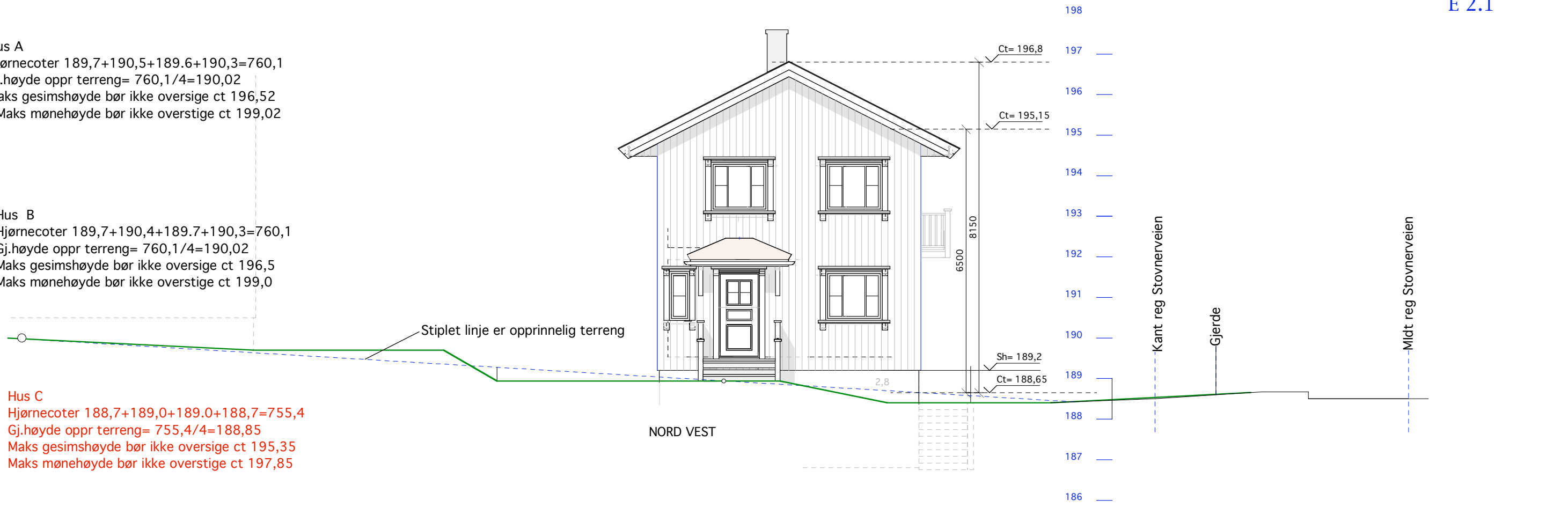
HUS C

Hus A  
 Hjørnecoter  $189,7+190,5+189,6+190,3=760,1$   
 Gj.høyde oppr terreng=  $760,1/4=190,02$   
 Maks gesimshøyde bør ikke oversige ct 196,52  
 2Maks mønehøyde bør ikke overstige ct 199,02

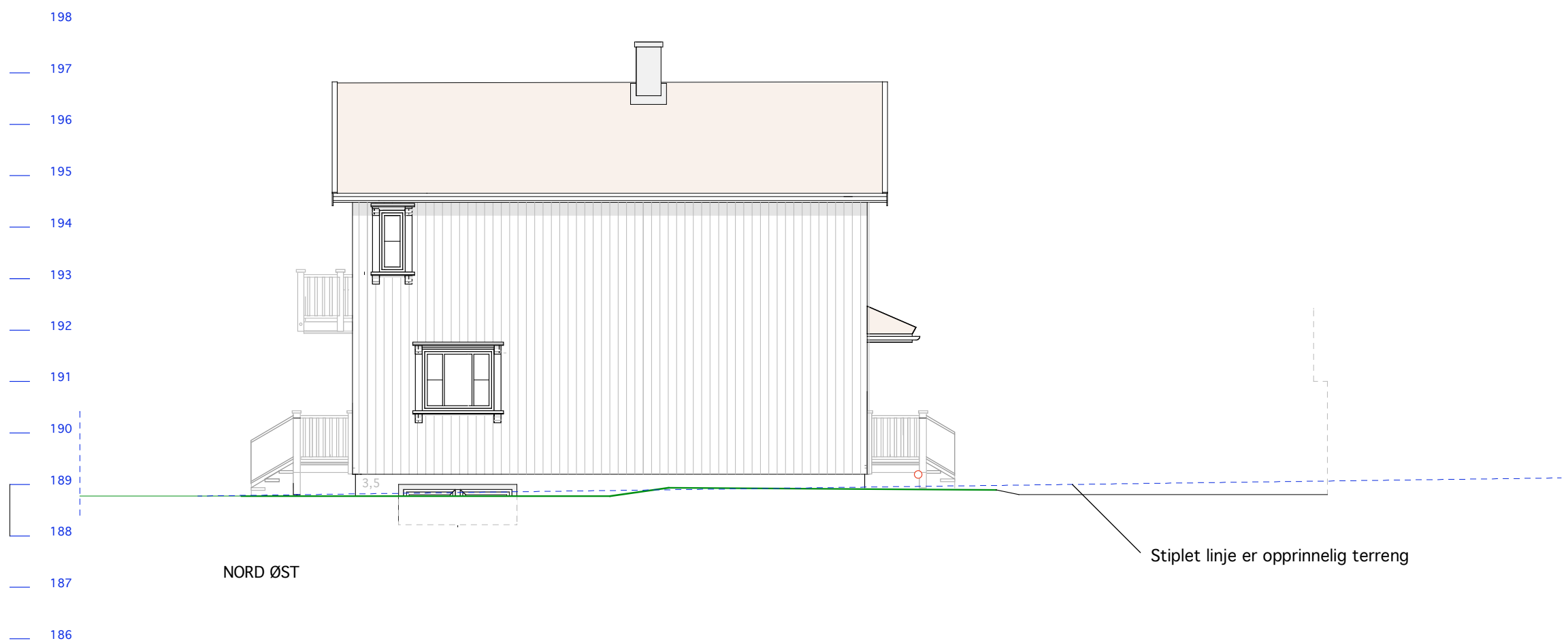
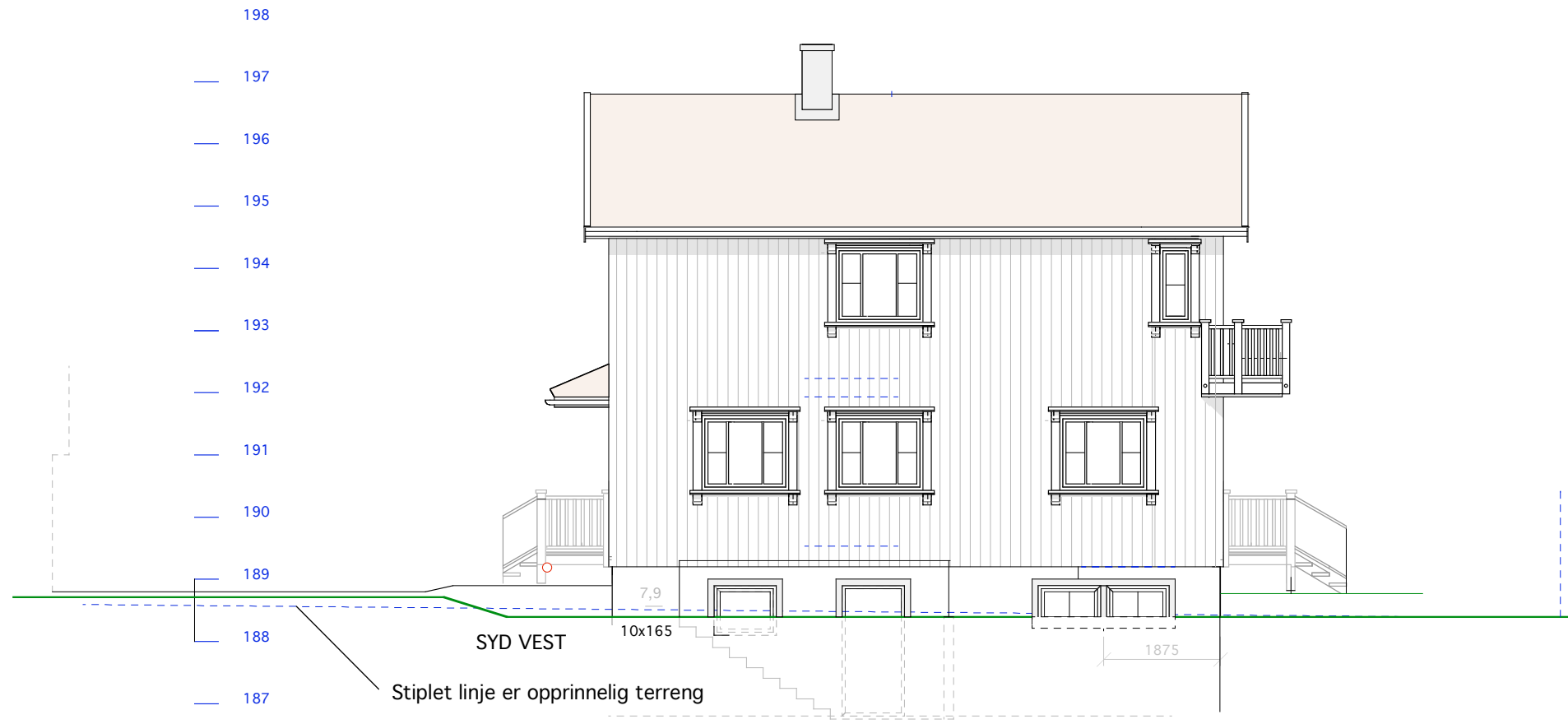
Hus B  
 Hjørnecoter  $189,7+190,4+189,7+190,3=760,1$   
 Gj.høyde oppr terreng=  $760,1/4=190,02$   
 Maks gesimshøyde bør ikke oversige ct 196,5  
 Maks mønehøyde bør ikke overstige ct 199,0

Hus C  
 Hjørnecoter  $188,7+189,0+189,0+188,7=755,4$   
 Gj.høyde oppr terreng=  $755,4/4=188,85$   
 Maks gesimshøyde bør ikke oversige ct 195,35  
 Maks mønehøyde bør ikke overstige ct 197,85

Hus B  
 Eksponert grunnmur=  $2,8+3,6+7,9+3,5= 18,0$  kvm  
 Boligens omkrets=  $2(9,9+6,4)= 32,6$ .  
 Fra topp grunnmur til gj planert terreng=  $18,0/32,6= 0,55$  m  
 Gj. planert terreng ct( $189,20-0,55$ )= 188,65  
 Gj. planert terreng ligger 20 cm lavere enn opprinnelig terreng.



HUS C gavlfasader



HUS C Langfasader

102/1144 Stovnerveien 45

MÅL 1:100

Tiltakshaver:

23-03-10 24-03-11

Siv.ark. Nils Haugrud.  
Øvre Slottsgt. 12, 0157 Oslo  
Tlf 22424293 nhaugrud@online.no