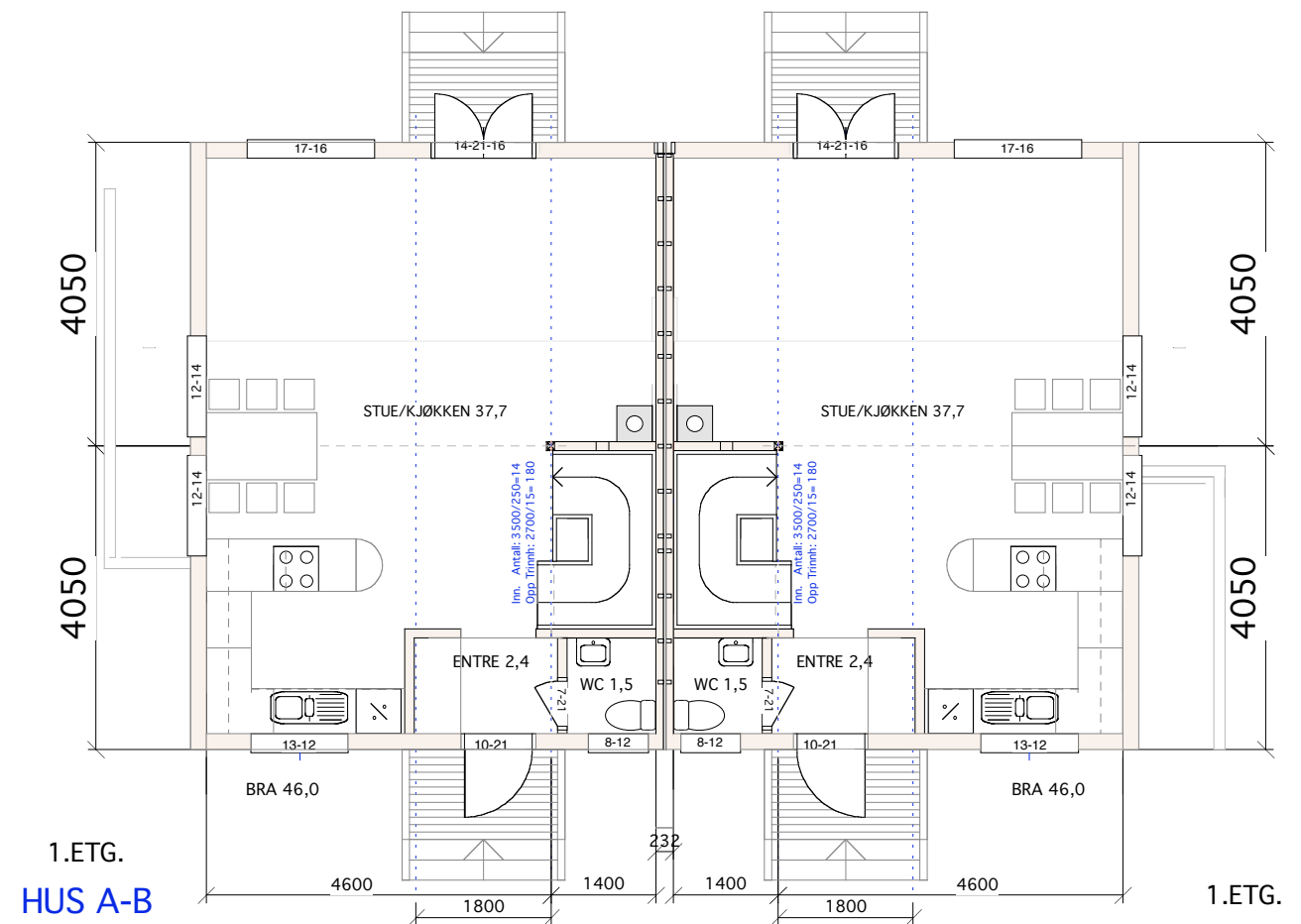
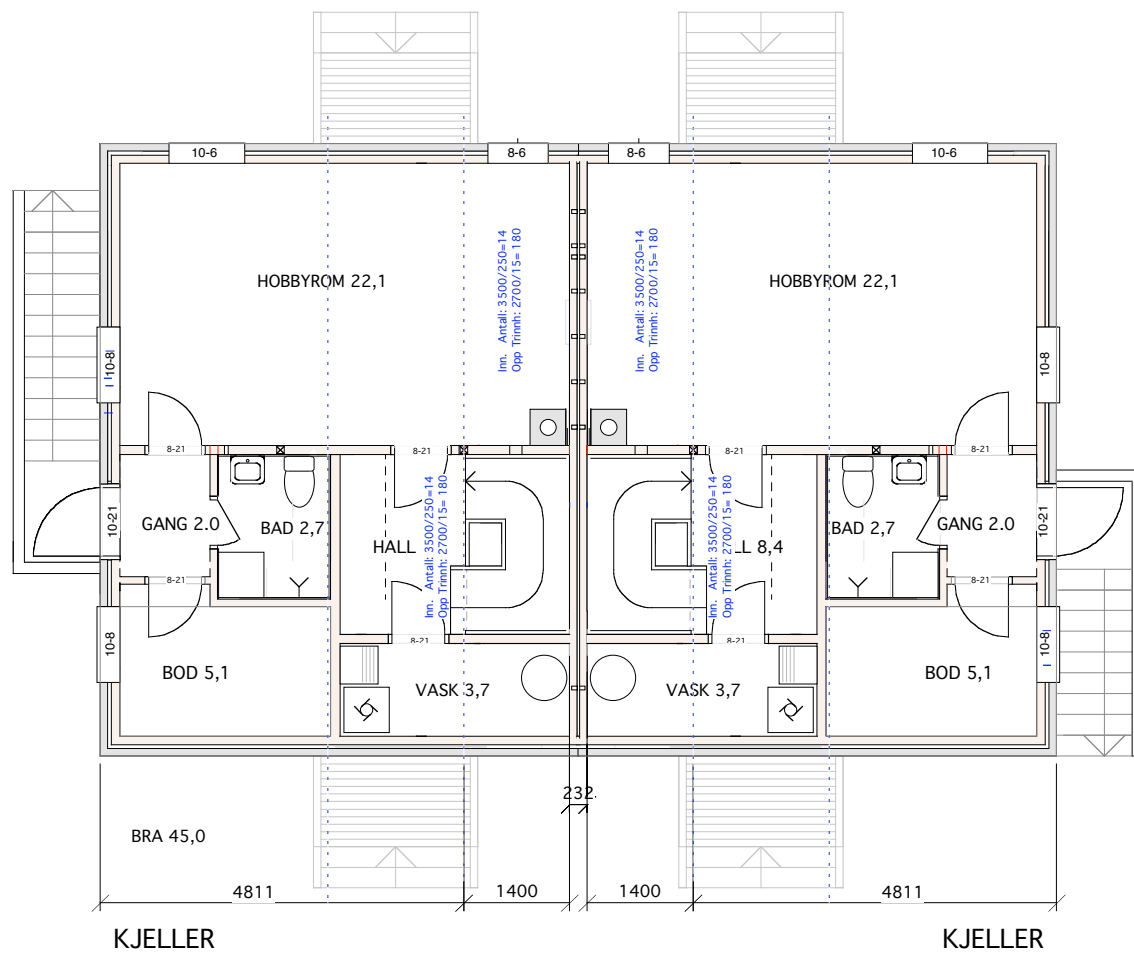
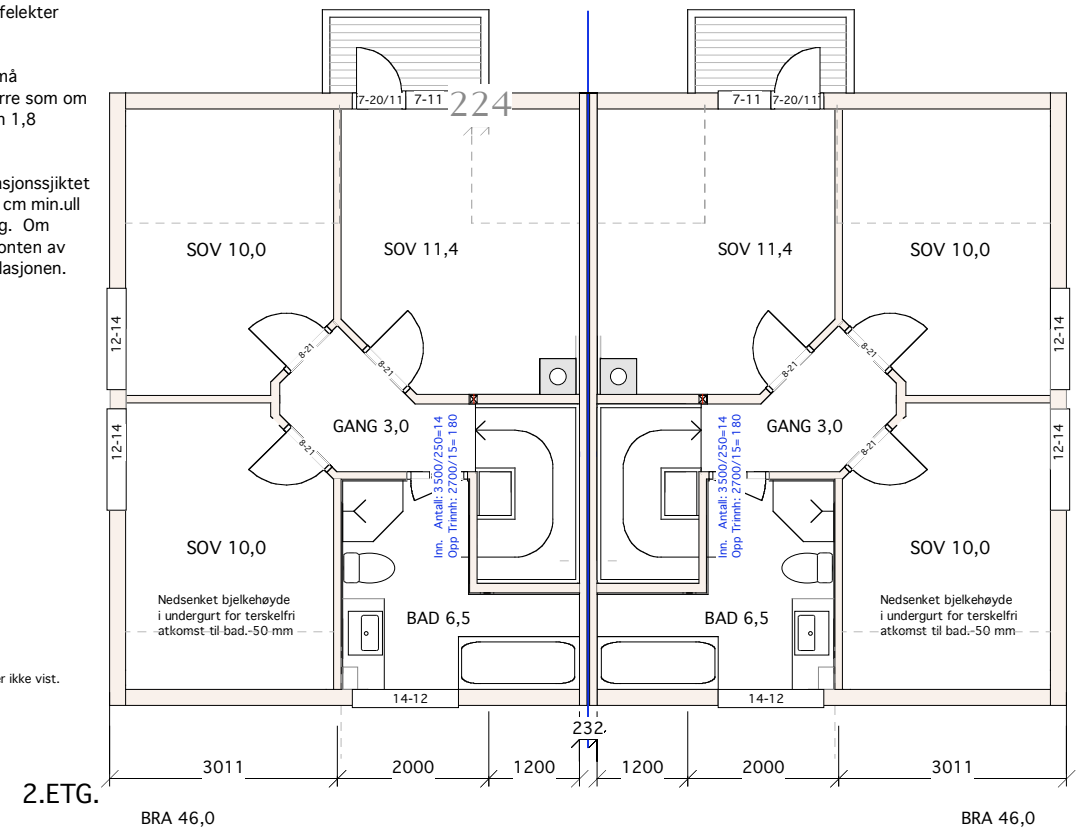


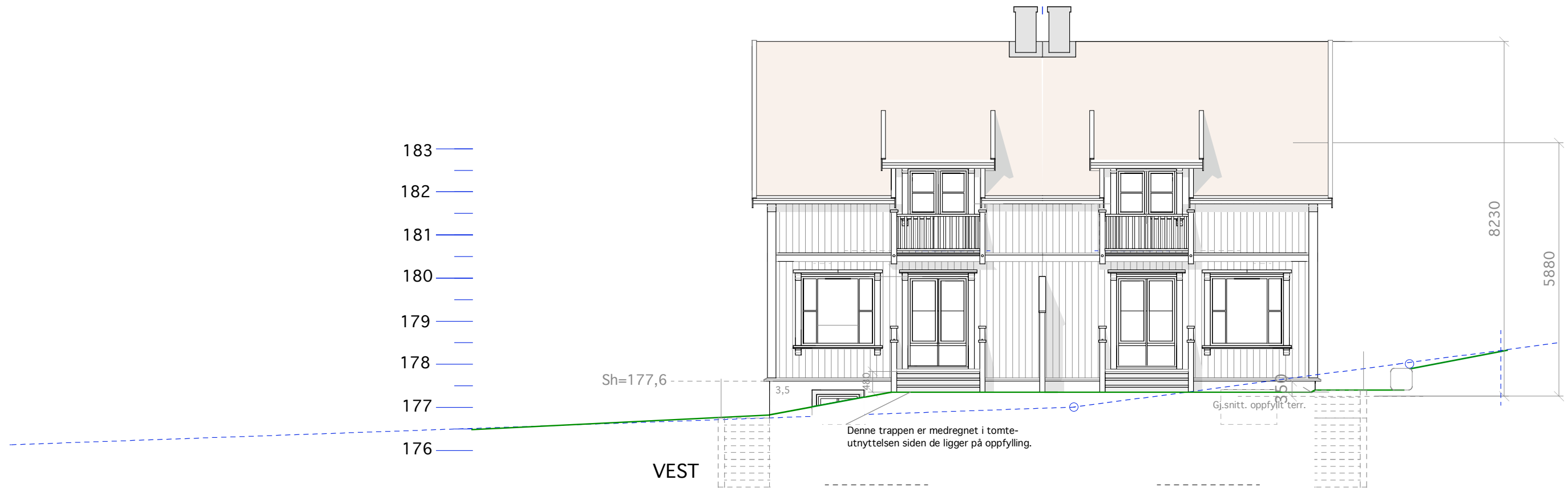
I h.h.t Veiledning til teknisk forskrift § 7.24-3 a skal det ikke være åpninger under gesimskassen i en avstand på 1,8 m fra skilleveggen. Det legges 9 mm GU gipsplater på oversiden av overgurt og under takfoten i samme avstand samt på yttervegg. For å utligne høydeforskjellen som gipsplaten representerer, benyttes sløyfelektre 12x48 mm over gipsplater, forøvrig benyttes 23x48.

Der takoppløft ligger nærmere enn 1,8 meter fra skillevegg, må sideveggen beskyttes med utv. gips som føres opp til o.k. sperre som om dekket med gips dersom den ligger nærmere skilleveggen enn 1,8 meter. All øvrig detaljering i.h.h.t NBI. A 524.301.

Det etableres et lufteskikt over deskrå takflatene ved at isolasjonssjiktet senkes fem cm i forhold til o.k overgurt. Det isoleres med 30 cm min.ull over hanebjelke, 25 cm i skrå takflater og 20 cm ved knevegg. Om nødvendig sette det ventiler på siden av takoppløftet og i fronten av midtarken og utenfor kneveggen på gavli for å bedre luftsirkulasjonen.

Viste veggtykkelser:
Innv. vegg: 13+73+13
Utv. vegg: 148+13
Knevegg: 198
Tilleggstykkelse på bad er ikke vist.



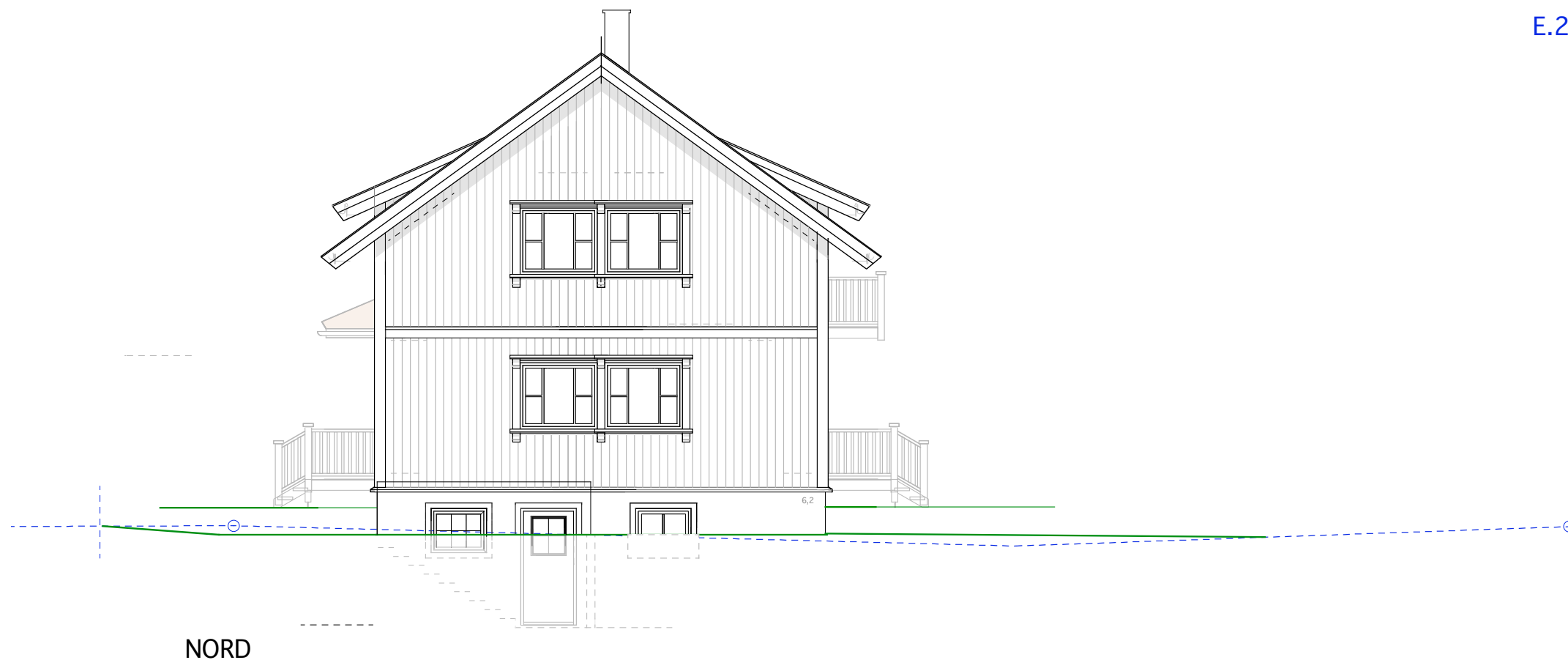


Gj.snitt. oppfylt terr: $14,6/41,5=0,35$ under sokkelhøyde
 Gj.snitt. opprinnelig terr.:
 $177,9+176,9+176,6+177,9=709,3/4=177,32$
 Sokkelhøyde - gj.snitt. oppfylt terr =
 $177,6-0,35=177,25$
 Dette gir en differanse på 7 cm.

Mønehøyde 8,23 er 77 cm lavere enn plankravet
 Gesimshøyde 5,88 er 62 cm lavere enn plankravet

HUS A-B

183
182
181
180
179
178
177
176



NORD

Gj.snitt. oppfylt terr: $14,6/41,5=0,35$ under sokkelhøyde
 Gj.snitt. opprinnelig terr.:
 $177,9+176,9+176,6+177,9=709,3/4=177,32$
 Sokkelhøyde - gj.snitt. oppfylt terr =
 $177,6-0,35=177,25$
 Dette gir en differanse på 7 cm.

Mønehøyde 8,23 er 77 cm lavere enn plankravet
 Gesimshøyde 5,88 er 62 cm lavere enn plankravet

183
182
181
180
179
178
177
176



SYD

HUSA-B