





VEST

Gj.snitt. oppfylt terr:  $17,1/41,5=0,41$  under sokkelhøyde  
 Gj.snitt. opprinnelig terr.:  
 $175,9+175,8+177,7+177,1=706,5/4=176,62$   
 Sokkelhøyde - gj.snitt. oppfylt terr =  
 $177,2-0,41=176,79$   
 Dette gir en differanse på 16 cm.

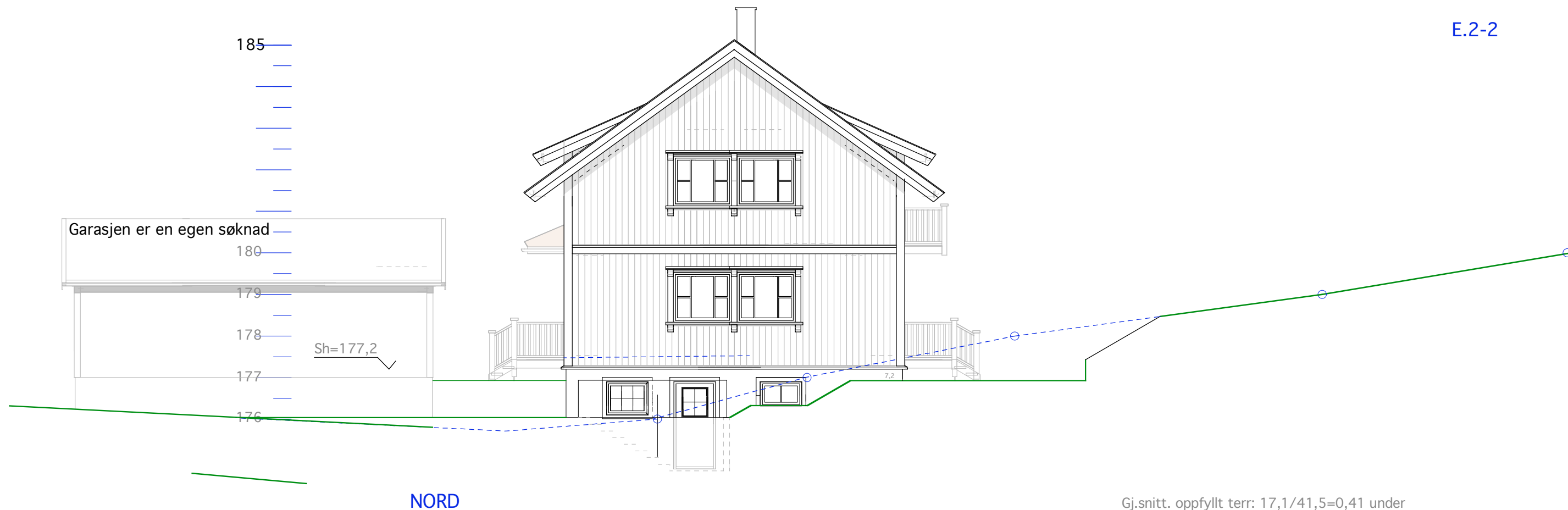
Mønehøyde 8,30 er 70 cm lavere enn plankravet  
 Gesimshøyde 5,95 er 55 cm lavere enn plankravet



ØST

SYD

HUS C-D



NORD

Gj.snitt. oppfylt terr:  $17,1/41,5=0,41$  under sokkelhøyde  
 Gj.snitt. opprinnelig terr.:  
 $175,9+175,8+177,7+177,1=706,5/4=176,62$   
 Sokkelhøyde - gj.snitt. oppfylt terr =  
 $177,2-0,41=176,79$   
 Dette gir en differanse på 16 cm.

Mønehøyde 8,30 er 70 cm lavere enn plankravet  
 Gesimshøyde 5,95 er 55 cm lavere enn plankravet



SYD

HUS C-D